

Via Lomazzo, 4
Abitazione tipo LOFT –
Primo piano interno cortile



Il palazzo:



Il palazzo al civico 4 di via Paolo Lomazzo è di impostazione d'epoca, edificato indicativamente alla fine degli anni Trenta, è dotato del servizio di portineria. Uso prevalentemente residenziale, è costituito da un unico, ampio, corpo di fabbrica posto all'angolo tra le vie Lomazzo e Paolo Sarpi. Quattro piani fuori terra, con pochi negozi (di qualità) sulla facciata di Sarpi. Ampio cortile interno con posti auto e ricovero per le biciclette. Dal cortile si accede alla scala interna, priva di ascensore. Facciate, cortile e parti comuni interne in ottime condizioni di manutenzione generale.



Via Paolo Lomazzo, 4 – abitazione Loft con soppalco

Descrizione generale:

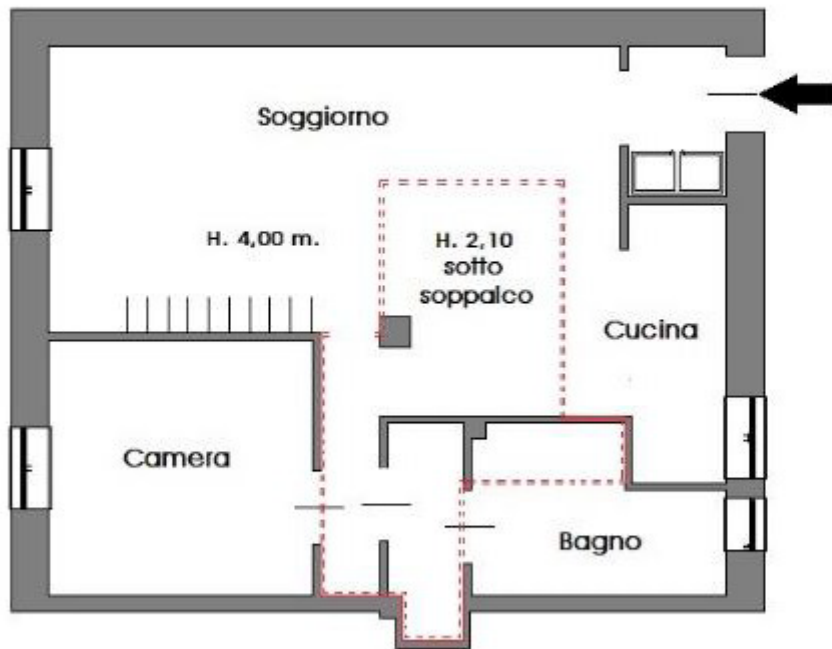
Nel cuore di China Town, tra via Sarpi e via Canonica, all'interno di in uno stabile d'epoca completamente ristrutturato nelle parti comuni e provvisto di servizio di portineria per mezza giornata, vendiamo particolare soluzione abitativa su due livelli in stile LOFT.

Posta al primo piano senza ascensore, ha una doppia esposizione (Sarpi e cortile interno), è ristrutturata ed estremamente luminosa. Primo piano di circa 90 mq. con soffitti h 4,00 mt.: ingresso con porta blindata, ampia zona giorno con cucina a vista, camera matrimoniale e bagno con finestra oltre a zona lavanderia; al piano soppalco, di circa 20 mq. (ripostiglio in quota SPP con altezza 1,75 mt.) troviamo una zona open-space con annesso ripostiglio.

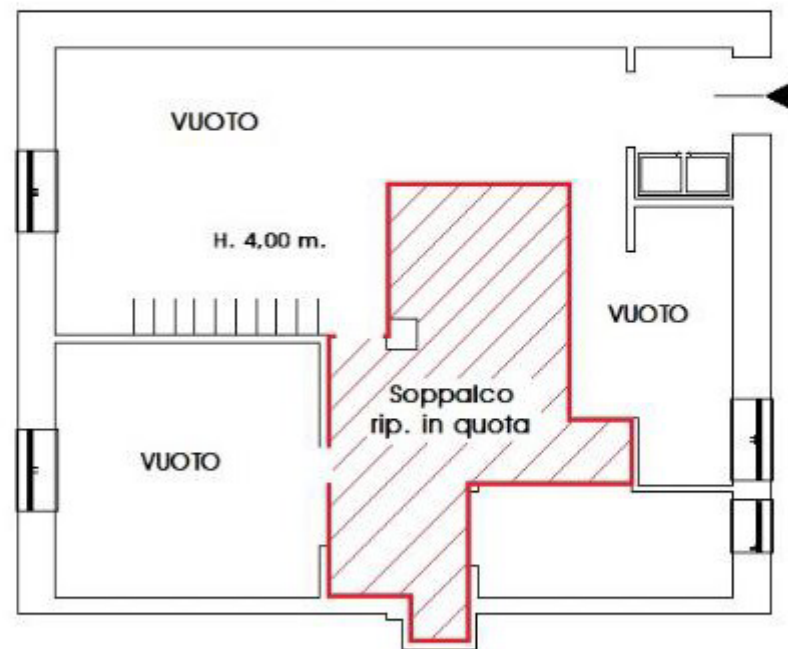


Via Paolo Lomazzo, 4 – abitazione Loft con soppalco

PIANO PRIMO
H. 4,00



PIANO SOPPALCO
H. 1,75





MH



Via Paolo Lomazzo, 4 – abitazione Loft con soppalco



MH





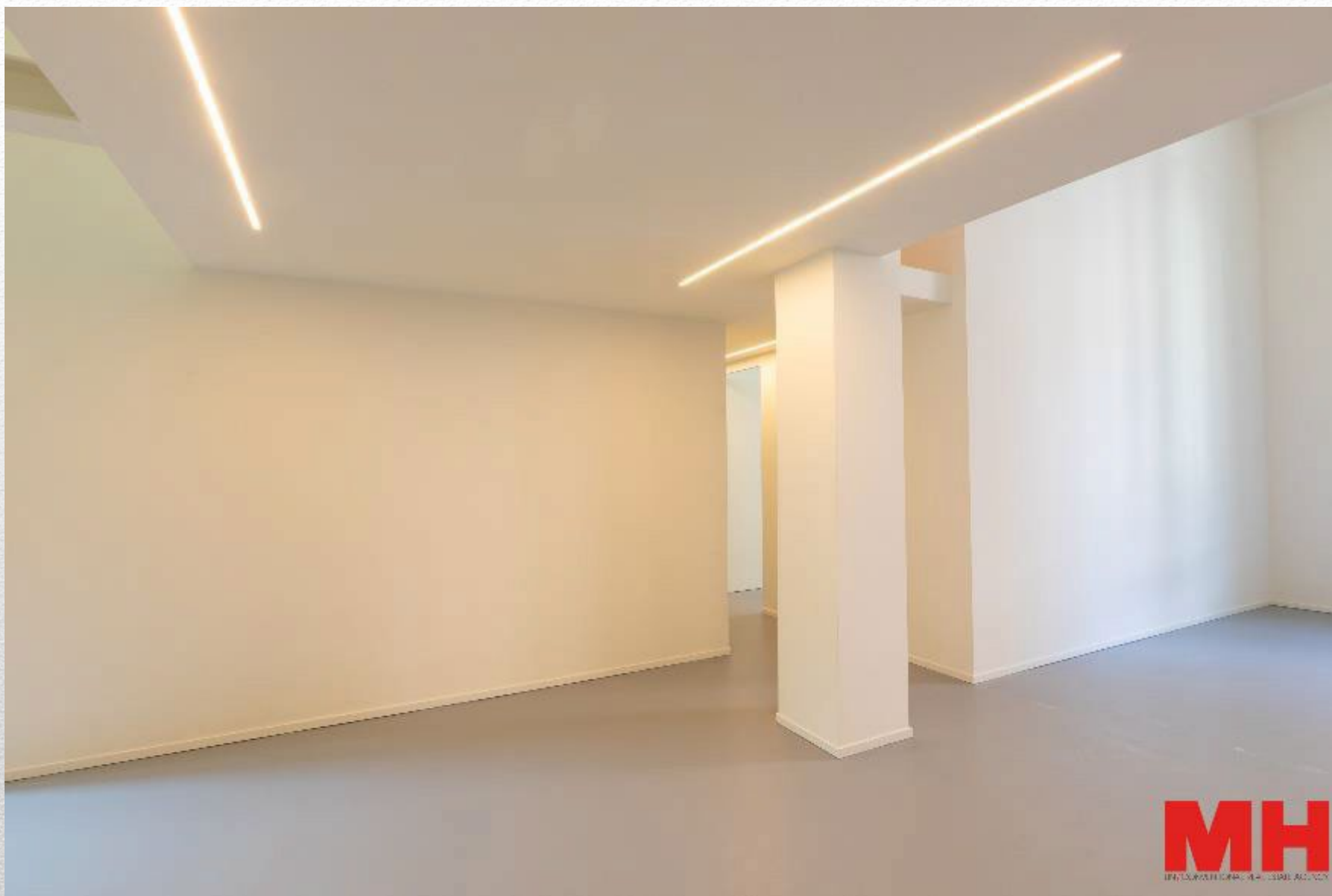


MH
MILANO HOME

Via Paolo Lomazzo, 4 – abitazione Loft con soppalco



Via Paolo Lomazzo, 4 – abitazione Loft con soppalco



MH
IMMOBILIARE

Riassunto dei dati principali . . .



- Via Paolo Lomazzo, 4
- Piano primo
- Superficie: mq. 90 più mq. 16 soppalco più mq. 7 cantina – mq. 102 catastali più cantina
- Riscaldamento: centralizzato a radiatori
- Impianti: certificati
- Aria condizionata: Si
- Servizio di portineria: Si
- Ascensore: No
- Spese condominiali: 2.800,00 € ca. annui compreso riscaldamento
- Proprietà: persona fisica
- Consegna: al rogito
- Classe Energetica: E - E.p.: 126,46
- Richiesta : € 625.000,00
- Categoria: A/3 – Rendita catastale: Euro 615,87
- Ipoteche: nessuna

MA**C**ELAFAI?

con **MH** ...**SI!**
UN/CONVENTIONAL REAL ESTATE AGENCY

Vendere **CASA** al meglio è **possibile**
visita il nostro sito o **chiamaci** subito!

www.mh32.it – [02.34538025](tel:02.34538025)